

人生を脅かす病気の早期発見・予防のために

予防医療健診

三大疾病(がん・脳卒中・心筋梗塞)をはじめ、人生を脅かす重篤な病気は、一般的な人間ドックや職場・自治体の定期検診では検査項目が足りず、すべてをチェックできないことが少なくありません。健康院クリニックでは、日本人の死亡原因・介護要因に焦点をあてた健診をご用意しています。「病気にならない」将来のために、どうぞご利用ください。



精度は最高水準、身体への負担は最小限の、高性能機器による検査

検査機器はいずれも国内トップクラスの性能。

身体への負担を最小限に抑えつつ、鮮明な画像を撮影できるCT・MRI・3Dマンモグラフィを導入しています。三大疾病(がん・脳卒中・心筋梗塞)をはじめ、生活習慣病や加齢にともなうさまざまな病気の早期発見に、高い精度の検査で貢献します。



身体への負担が少ない
高性能CT (128スライス列)



細部まで確認できる
高画質MRI (3.0テスラ)



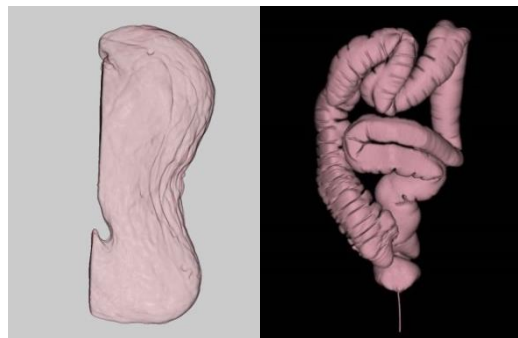
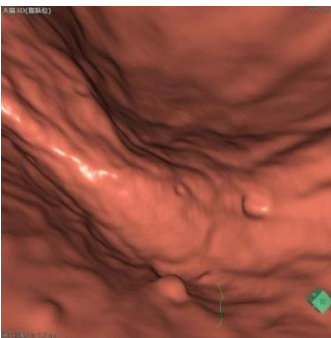
さまざまな角度から乳房を撮影
3Dマンモグラフィ

カメラを体内に挿入しない、画期的な「仮想」内視鏡検査

カメラを体内に挿入することなく、胃や大腸の内部を調べることができる検査です。

CTで身体を外から撮影するだけで、身体の中にカメラを入れたかのようなリアルな3D画像が得られ、細部まで確認することができます。

※胃の検査では発泡剤をお飲みいただきます。また大腸の検査では短いチューブを挿入します(二酸化炭素ガス注入のため)。



左:カメラでのぞいたかのようにリアルな、臓器の内部を拡大した画像。

右:仮想内視鏡CT検査では、臓器を外から撮影した画像も取得できます。

重篤な病気に直結する動脈硬化を、部位別に検査

脳卒中や心筋梗塞など、人生を脅かす病気の引き金になる動脈硬化。

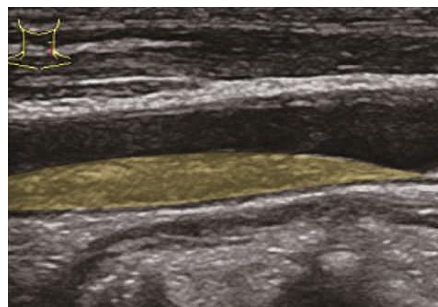
40代から要注意の病気なので、血液検査だけでなく、部位ごとに画像などで丁寧に調べます。



<全身>

血圧脈波測定

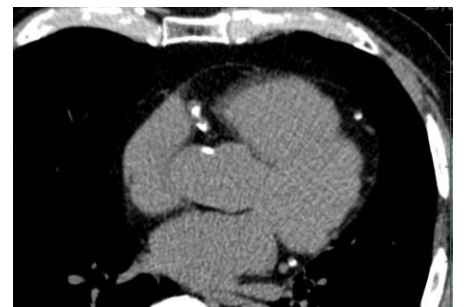
全身の血管の硬さ・詰まり具合を測定。
動脈硬化の進行度がわかります。



<脳につながる頸動脈>

頸動脈超音波検査

首に超音波を当て、頸動脈の血管壁の厚さや詰まり具合を視覚的に確認します。



<心臓周辺の冠動脈>

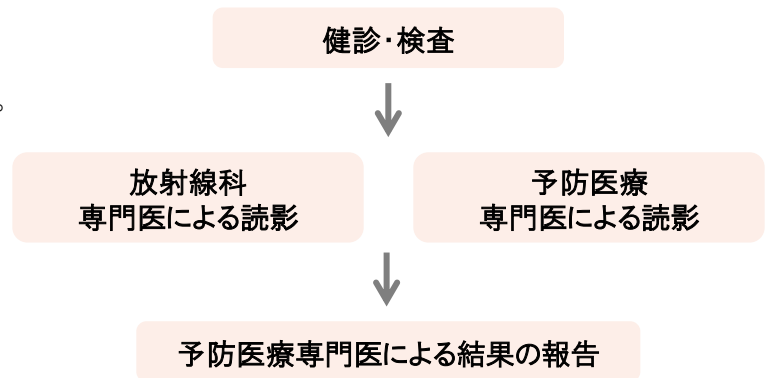
カルシウムスコアCT

冠動脈の石灰化を調べ、狭心症や心筋梗塞が起こる危険性を予測します。

※予防医療健診 プレミアム1日コース/2日コースでは、さらに頭頸部MRI・MRAも行います。

微かな病気の芽も見逃さないための、専門医による二重読影体制

「読影」とは、各種検査で撮影された画像を精査し、判断を下すとともに、追加検査の必要性や診療について助言すること。画像検査において、最も重要なプロセスです。健康院クリニックでは万全を期すため、放射線科と予防医療専門医による二重読影体制で実施しています。



院長による結果説明と、検査結果にもとづいた予防対策のご提案

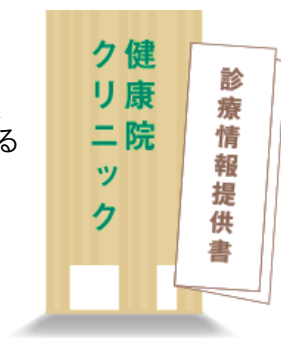
検査結果は、わかりやすく詳細なレポートでご報告します。またご希望により、院長による結果説明もいたしますので、検査結果に関するご質問やご不安があれば、じっくりとお話いただけます。また、検査結果にもとづいて、食生活・運動習慣に関するアドバイスや、当院で行うことができる予防対策に関しても、ご提案いたします。



※院長による結果説明・予防対策の実施には、別途費用がかかります。

病気が発見された場合は、提携医療機関をご紹介します

さまざまな医療機関と緊密な連携体制を構築しています。万が一、がんなどの重大な病気が発見された場合や、さらに精密な検査を要する場合には、信頼できる医療機関をスムーズにご紹介できる体制が整っています。



- 東京警察病院
- 東京医科大学病院
- 虎の門病院
- 東京大学医学部附属病院
- がん研有明病院

など

プライベート空間で、ゆったりと検査できます。

ゆったりと落ち着いた空間。個室で行う診察やカウンセリング。他の方と顔を合わせる事のない、コンシェルジュによるご案内。精度の高い健診を、ストレスなく受けていただくため、プライバシーに最大限配慮した心地よい空間づくりを心掛けています。



予防医療健診 スタンダード

三大疾病(がん・脳卒中・心筋梗塞)をはじめとした、さまざまな病気の早期発見のための、基本の健診です。
血液・尿・便などの基本的な検査に加え、CTや超音波などを用いた検査も行います。循環器・呼吸器・消化器など全身を、約2時間30分で丁寧に検査します。



| | | | |
|----|----------|------------------|---------------|
| 男性 | | 料金: 160,000円(税込) | 所要時間: 約2時間30分 |
| 女性 | マンモグラフィ有 | 料金: 175,000円(税込) | 所要時間: 約2時間30分 |
| | マンモグラフィ無 | 料金: 160,000円(税込) | 所要時間: 約2時間30分 |

予防医療健診 プレミアム1日コース

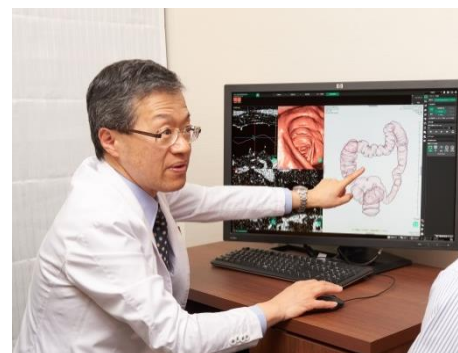
『予防医療健診 スタンダード』に、各部位の詳細な検査をプラス。三大疾病(がん・脳卒中・心筋梗塞)に加え、各部位にひそむさまざまな病気の早期発見のための健診です。
脳・循環器・甲状腺・肺・胃・肝臓・胆管・胆嚢・膵臓・骨盤部(前立腺または子宮)を、部位ごとに詳しく調べる、きめ細やかな健診です。



| | | | |
|----|----------|------------------|------------|
| 男性 | | 料金: 330,000円(税込) | 所要時間: 約4時間 |
| 女性 | マンモグラフィ有 | 料金: 345,000円(税込) | 所要時間: 約4時間 |
| | マンモグラフィ無 | 料金: 330,000円(税込) | 所要時間: 約4時間 |

予防医療健診 プレミアム2日コース

健診としての精度をより高めるため、『予防医療健診 プレミアム1日コース』に、さらに検査をプラス。『全身MRI(DWIBS)』によって検査全体の精度を高めるとともに、『大腸仮想内視鏡CT検査』の追加でがん検診としても充実の内容です。
2日間かけて、全身を徹底的に検査します。健康院クリニックが考える予防医療のためのプレミアムな健診です。



| | | | |
|----|----------|------------------|---------------|
| 男性 | | 料金: 440,000円(税込) | 所要時間: 約3時間×2日 |
| 女性 | マンモグラフィ有 | 料金: 455,000円(税込) | 所要時間: 約3時間×2日 |
| | マンモグラフィ無 | 料金: 440,000円(税込) | 所要時間: 約3時間×2日 |

予防医療健診 検査項目一覧

| 検査項目 | | スタンダード | プレミアム 1日コース | プレミアム 2日コース |
|-----------|-----------------------|---------|----------------|----------------|
| 基本検査 | 診察 | ● | ● | ● |
| | 身体測定 | ● | ● | ● |
| | 尿一般定性検査・尿沈渣 | ● | ● | ● |
| | 便潜血検査 | ● | ● | ● |
| | 眼底検査・眼圧測定 | | ● | ● |
| 血液検査 | 血液検査各種 | ● | ● | ● |
| | 腫瘍マーカー | ● | ● | ● |
| | Lox index® | ● | ● | ● |
| | ピロリ菌 | | ● | ● |
| | G6PDスクリーニング検査 | | ● ※初回のみ | ● ※初回のみ |
| 循環器 | 心電図検査 | ● | ● | ● |
| | 血圧脈波測定 | ● | ● | ● |
| | カルシウムスコアCT | ● | ● | ● |
| 頭頸部 | 頸動脈超音波検査 | ● | ● | ● |
| | 頭頸部MRI・MRA | | ● | ● |
| 甲状腺 | 甲状腺超音波検査 | | ● | ● |
| 呼吸器 | 肺活量 | ● | ● | ● |
| | 肺CT | ● | ● | ● |
| 乳房 | マンモグラフィ(3D) | ● ※女性のみ | ● ※女性のみ | ● ※女性のみ |
| 消化器 | 胃仮想内視鏡CT検査 | ● | ● | ● |
| | 大腸仮想内視鏡CT検査 | | | ● |
| 腹部 | 内臓脂肪CT(臍部) | ● | ● | ● |
| | MRCP(胆管膵管撮影) | | ● | ● |
| | 前立腺MRI | | ● ※男性のみ | ● ※男性のみ |
| | 女性骨盤部MRI | | ● ※女性のみ | ● ※女性のみ |
| 全身 | 全身MRI(DWIBS) | | | ● |
| 体組成 | DXA(デキサ・X線骨密度測定) | ● | ● | ● |
| エイジングスコア® | 酸化ストレス測定検査(8-OHdG) | ● | ● | ● |
| | 酸化ストレス測定検査(OS-Aptest) | ● | ● | ● |
| | 体内糖化度検査(AGEs) | ● | ● | ● |
| | 有害重金属検査(オリゴスキャン) | ● | ● | ● |
| カウンセリング | 食事・運動カウンセリング | ● | ● | ● |

※CT・MRI・マンモグラフィ・DXAは、医師の判断によって、受けていただけない場合があります。
 ※マンモグラフィ(3D)は、選択することができます。
 ※予防医療健診を受診される場合は、初診料(21,000円・税込)はかかりません。
 ※結果のご説明は、後日来院(再診料5,250円・税込)または郵送をお選びいただけます。
 ※海外からお越しの外国籍の方・通訳が必要な方は、別の専用健診コースをご用意しております。

上記以外に、女性専用の『乳がん検診』もあります。

健康院クリニックは、 「病気にならない」人生のパートナーです。



死亡原因・介護要因に着目した医療で、
皆様の健康を守ります。

がん、脳卒中、心筋梗塞、認知症、骨粗鬆症…
人生を脅かす病気は多岐にわたり、加齢にともないそのリスクは高まります。健康院クリニックでは、死亡原因・介護要因となるこれらの病気に対し、病気になる前段階から早期対策を講じることで、予防につなげます。
健康長寿を実現し、充実した人生をいつまでも謳歌するために、私たち健康院クリニックの予防医療をどうぞご活用ください。

医療法人財団健康院 理事長
健康院クリニック 院長
細井 孝之

経歴

千葉大学医学部医学科卒業。バンダービルト大学医学部血液研究部門研究員、東京大学医学部老年病学教室講師、外来医長、東京都老人医療センター（現：東京都健康長寿医療センター）内分泌科部長、国立長寿医療研究センター臨床研究推進部長を歴任。

公益財団法人骨粗鬆症財団理事、日本抗加齢医学会評議員。専門分野は、骨粗鬆症などの骨代謝疾患、老年医学、抗加齢医学。

ご予約・お問合せ



医療法人財団 健康院
健康院クリニック
KENKOIN CLINIC

0120-561-287

〔予約制〕〔自由診療〕

診療時間 10:00～18:00（休診日：日曜・祝日・その他）

〒104-0061 東京都中央区銀座6-7-4

- 地下鉄「銀座駅」から徒歩2～3分
B3出口を出て右に直進、みゆき通りを越えて3軒目の建物です。
- JR「有楽町駅」から徒歩10分
銀座口を出て有楽町ルミネを通り過ぎます。数寄屋橋交差点を斜めに横断し、日産方面へ直進。アルマーニの角を右折し、その先のみゆき通りを越えて3軒目の建物です。

メールアドレス info@kenkoin.jp
ホームページ www.kenkoin.jp

健康院

検索

