

予防医療健診 プレミアム1日コース

『予防医療健診 スタンダード』に、各部位の詳細な検査をプラス。三大疾病(がん・脳卒中・心筋梗塞)に加え、各部位にひそむさまざまな病気の早期発見のための健診です。

脳・循環器・甲状腺・肺・胃・肝臓・胆管・胆嚢・膵臓・骨盤部(前立腺または子宮)を、部位ごとに詳しく調べる、きめ細やかな健診です。

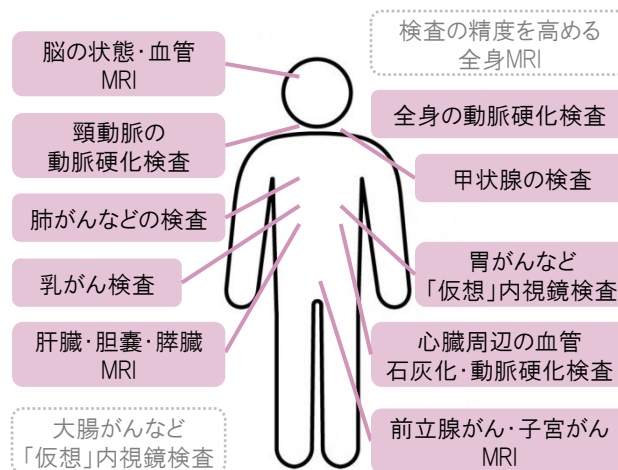


男性	料金: 330,000円(税込)	所要時間: 約4時間
女性	マンモグラフィ有	料金: 345,000円(税込) 所要時間: 約4時間
	マンモグラフィ無	料金: 330,000円(税込) 所要時間: 約4時間

対象となる主な病気

肺がん	胃がん	大腸がん
膵臓・膵管がん	胆嚢・胆管がん	前立腺がん
乳がん	子宮がん	胃潰瘍
胃ポリープ	大腸ポリープ	十二指腸潰瘍
胆石	脳腫瘍	脳出血
無症候性脳梗塞	慢性硬膜下血腫	未破裂動脈瘤
心筋梗塞	狭心症	弁膜症
生活習慣病	内臓脂肪型肥満	骨粗鬆症

検査概要



おすすめの方

- ☑ 全身を、丁寧に検査したい。
- ☑ 健康に不安があるので、CT・MRIの検査をしっかり受けたい。
- ☑ 病気が発見されにくい部位の検査も行いたい。

基本検査(血液・尿・便)	腫瘍マーカー(10種)
動脈硬化リスク Lox index®	胃がんリスク ピロリ菌
骨密度など 骨粗鬆症検査	内臓脂肪 CT
眼の病気など 眼底・眼圧	G6PDスクリーニング検査(※)
健康院独自 エイジングスコア®	食事・運動カウンセリング

※G6PDスクリーニング検査は、初回のみ実施。

ご予約・お問合せ



0120-561-287

〔予約制〕〔自由診療〕

診療時間 10:00~18:00 (休診日:日曜・祝日・その他)

〒104-0061 東京都中央区銀座6-7-4

医療法人財団 健康院
健康院クリニック
KENKON CLINIC

●地下鉄「銀座駅」から徒歩2~3分
B3出口を出て右に直進、みゆき通りを越えて3軒目の建物です。

●JR「有楽町駅」から徒歩10分
銀座口を出て有楽町ルミネを通り過ぎます。数寄屋橋交差点を斜めに横断し、日産方面へ直進。アルマーニの角を右折し、その先のみゆき通りを越えて3軒目の建物です。



メールアドレス info@kenkoin.jp

ホームページ www.kenkoin.jp

健康院

検索